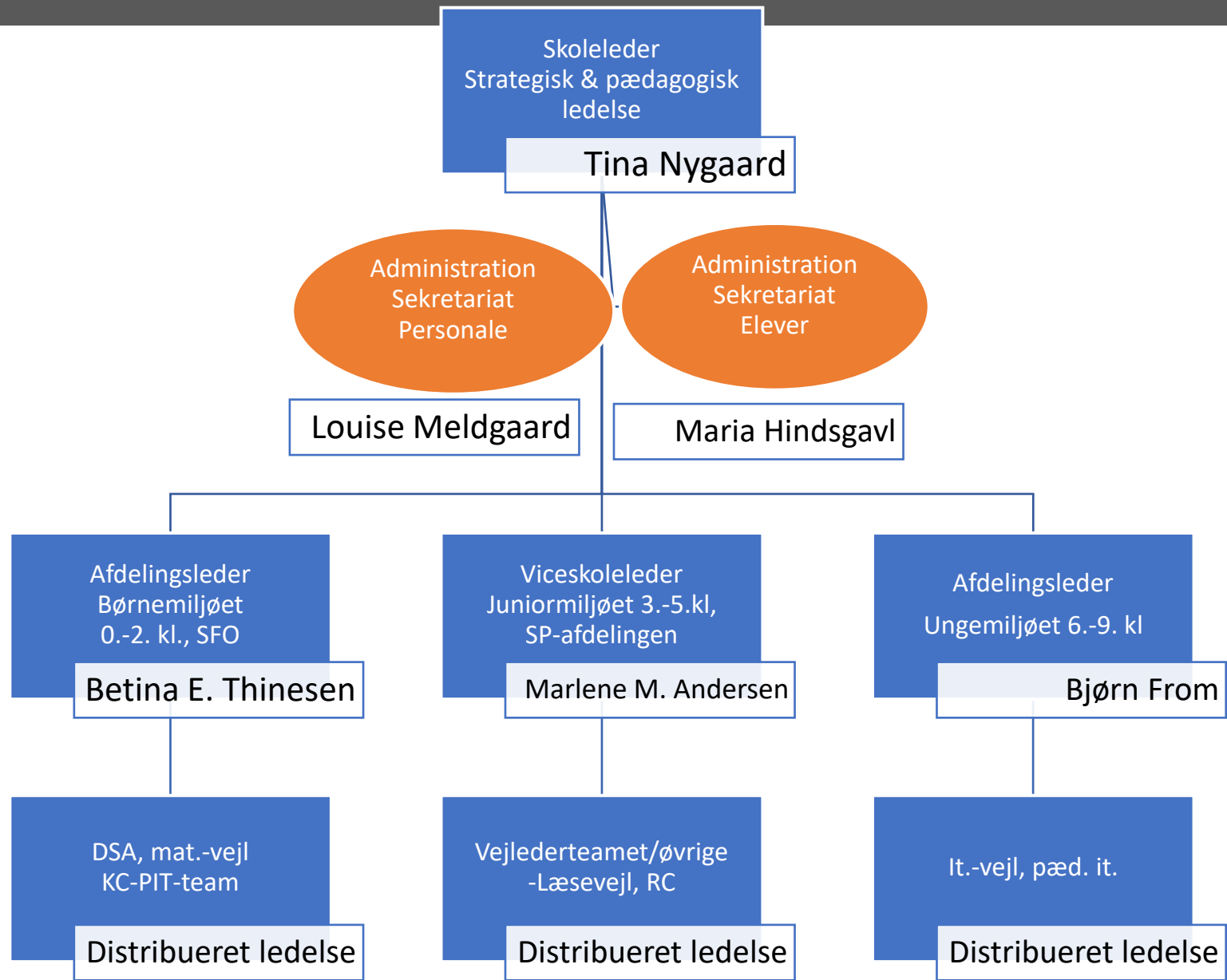


Ledelse og sekretariat
ORGANISATIONS DIAGRAM



MUNKEBO
SKOLE
mellem nor og fjord



Overblik over ledelsesteamets interne ansvarsområder

Betina E. Thinesen

Børnemiljø & SFO

- PIT
- KC
- DSA-vejledere
- Matematik-vejledere
- Samarbejde med Børnenes By, overgang og overlevering
- Sprogindsats/Børnemiljø
- Skemalægning
- Visitationer i afdelingen
- Relationel koordinering/BUR
- Konferencer
- Trivselsmålinger og trivselsuge

Marlene M. Andersen

Juniormiljø & SP

- Vejlederteamet/øvrige
- Fagdidaktisk Forum
- Bibliotek, fagbøger og indkøb
- Læsehund
- Læseindsatser
- Årgangskonferencer
- Datakonferencer
- Nationale tests
- CHIPS-tests
- LST-dysleksi
- Arbejdstid, løn & tillæg
- Skemalægning
- Docendo
- Mødekalenderen
- Revisitationer
- Skolemælk

Bjørn From

Ungemiljøet

- It-vejledere
- It-udstyr og support
- Trivselsmålinger og trivselsuge
- Sygefravær/elev
- Vikarer
- Indberetning UVM
- Skemalægning
- AULA
- Prøveafvikling, terminsprøver
- UU-samarbejde
- Læringsplatforme
- Min Uddannelse
- ‘Teams’
- Valgfag
- Teknologi & kompetencer
- Den åbne skole
- Visitationer i afdelingen
- SSP
- Skolepatrulje og trafik
- Talentspejdere
- Styregruppe-it

Tina Nygaard

Strategisk & pædagogisk ledelse

- Ledelse af ledere
- Sekretariatet
- Personale
- Service & bygninger
- Rengøring
- Kompetenceudvikling
- Budget/økonomi
- Arbejdsmiljø/AMR
- TR og TRIO
- MED
- Personalemøder
- Trivselsmålinger & APV/medarbejder
- MUS /2. årligt
- Skolebestyrelse
- Elevråd og Undervisningsmiljø
- Facebook
- Hjemmeside
- Praktikskole
- Skolebod
- Skoleplan

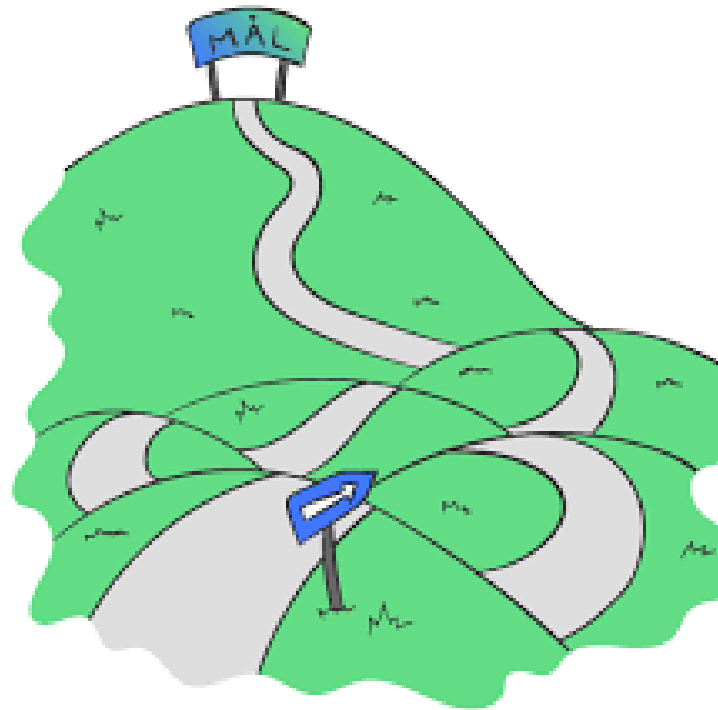
HVAD ER AFDELINGSLEDEROPGAVEN ?

AT DRIVE FAGLIG LEDELSE – TÆT PÅ PRAKSIS

Med fokus på Individ – team – 'miljø'/afdeling

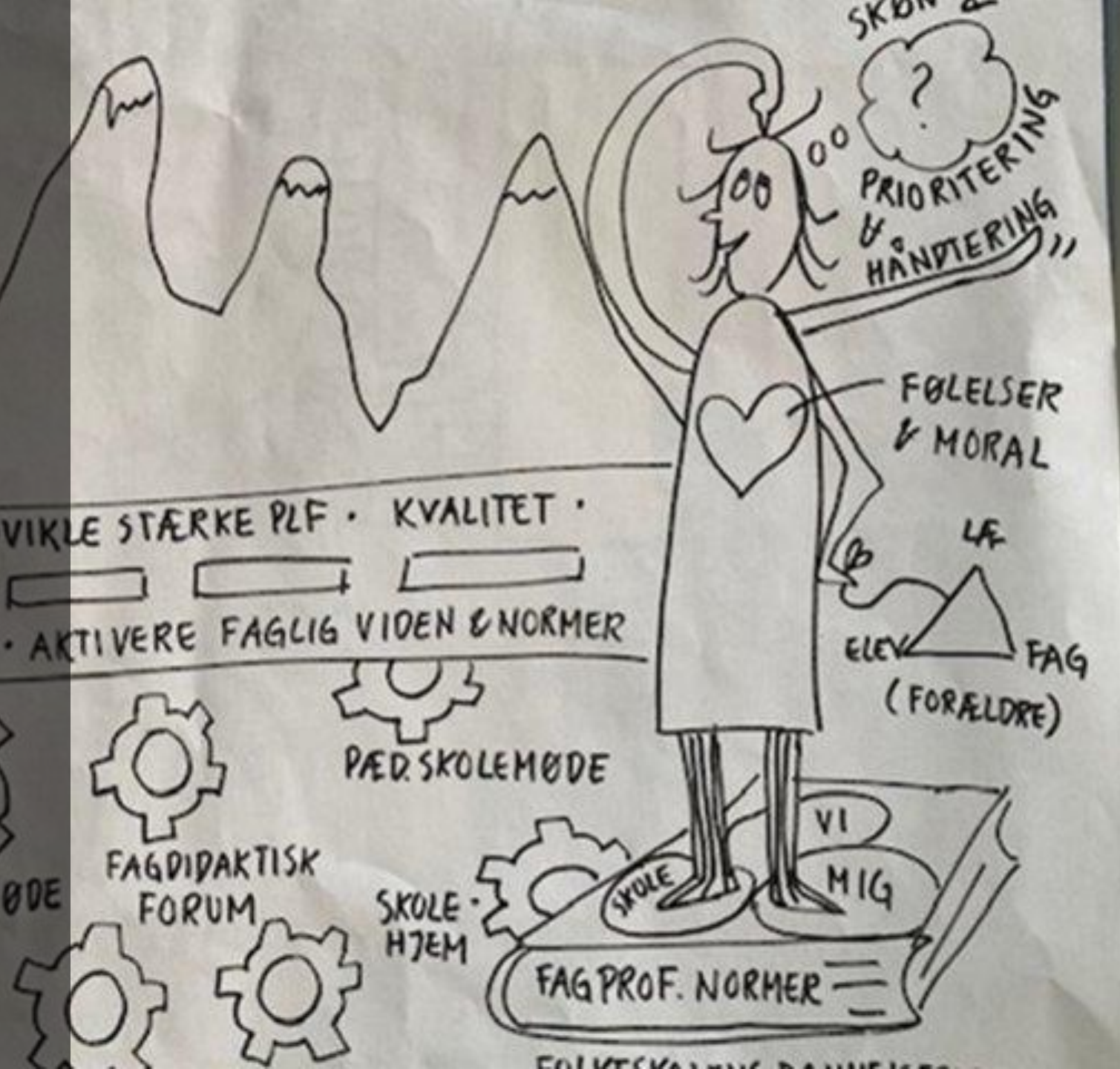
I balance mellem DRIFT OG UDVIKLING

Pæd. og faglig udvikling i afdelingen. Drive miljøerne, facilitere processer og lede afdelingens møder	Afdelingens årshjul & traditioner	TUS
Årlig MUS-opfølgning	Elevsager, overlevering og indskrivning	Forældresamarbejde
Skemaændringer i afdelingen/fraværssikring	Observationer og læringsåbne samtaler	Sygefraværsopfølgning og trivelsstamtaler
Ansættelse og afskedigelse	Faglig og pædagogisk sparring & social støtte	Trepartssamtaler mellem vejleder og lærere



Sådan forstår vi faglig ledelse – tæt på praksis

- Vi er ledere af læring og trivsel. Vi giver sparring til medarbejdere i læringsrummet mhp. at aktivere faglig viden og normer.
- Vi kvalificerer den enkeltes evne til at træffe faglige skøn og fagligt funderede prioriteringer.
- Vi støtter medarbejderen i at håndtere de følelsesmæssige krav og belastninger, man som medarbejder står i.
- På team og afdelingsniveau skaber og udvikler vi stærke, faglige fællesskaber/PLF.



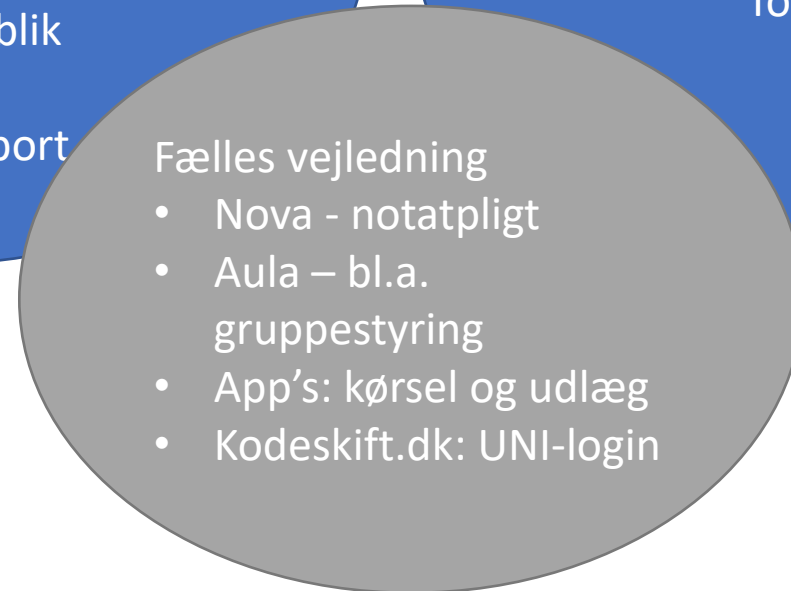
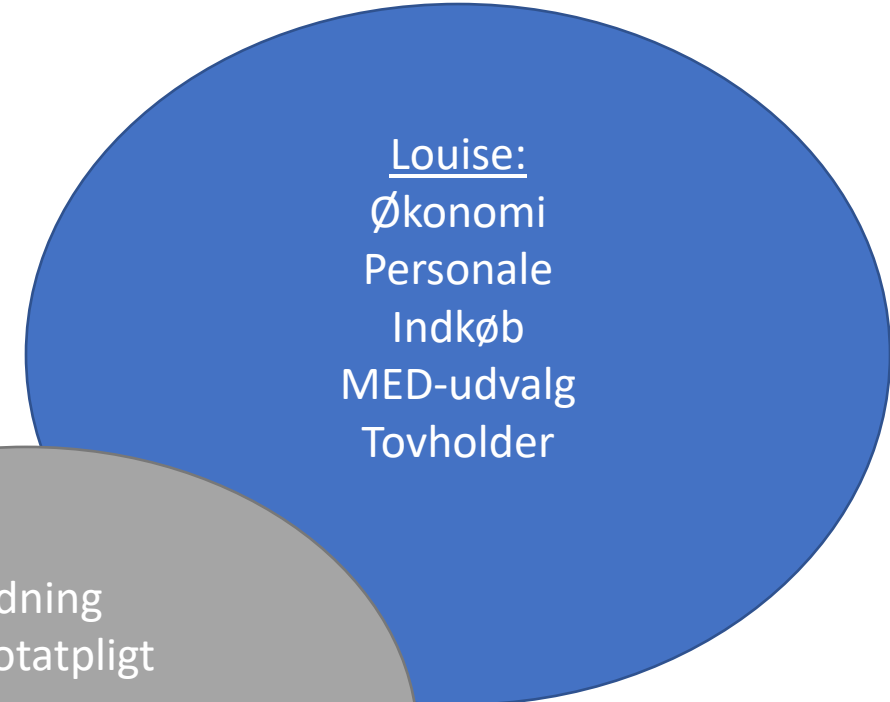
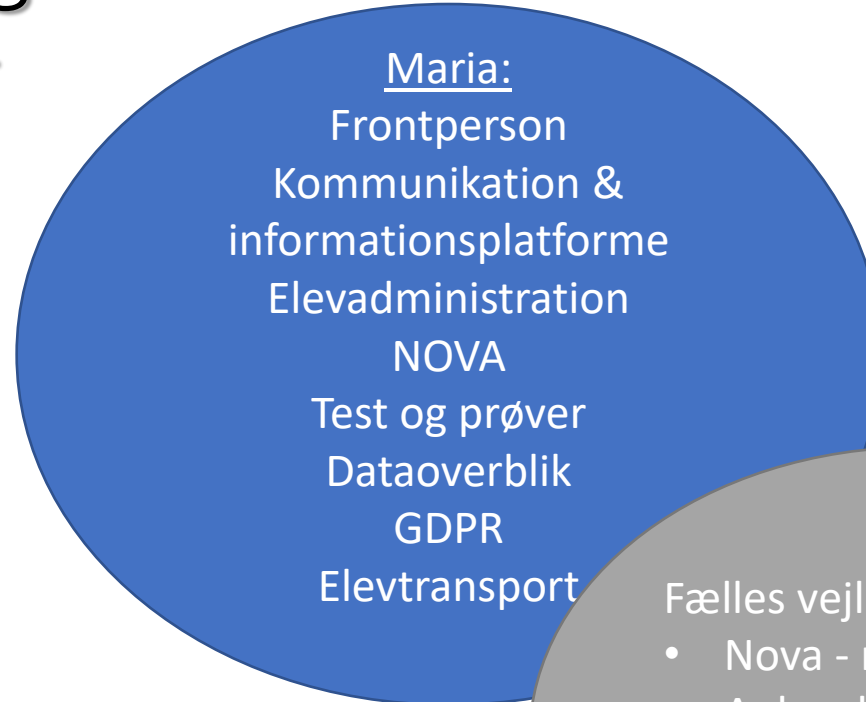
Sekretariatet på Munkebo Skole

Hvad er
opgaven?

Vi understøtter skolens kerneopgave ved:

- Rådgivning – controlling – administration
- Understøttelse af driften med råd og vejledning
- At sikre skolens administrative drift
- At skabe systematik og effektivitet i skolens administrative opgaver

Rollefordeling og ansvarsområder



IT udfordringer
medarbejder PC –
kontakt IKT tlf.
65151555